



7.МЕМОРИЈАЛ САШЕ ПАЛИНКАША

**ЈЕДНОДНЕВНО ОРИЈЕНТИРИНГ ТАКМИЧЕЊЕ
СРЕДЊА ДИСТАНЦА**

**ОРИЈЕНТИРИНГ ЛИГА СРБИЈЕ
ОРИЈЕНТИРИНГ ЛИГА ВОЈВОДИНЕ**

ФРУШКА ГОРА 06.04.2019

БИЛТЕН 3

ОРГАНИЗАТОР:

Оријентиринг савез Војводине и Оријентациони клуб Нештин

ДИРЕКТОР ТРКЕ:

Стеван Вујасиновић

ДАТУМ ОДРЖАВАЊА:

06.04.2019.г.(субота), средња дистанца

МЕСТО ОДРЖАВАЊА:

Фрушка Гора, Андревље

ТАКМИЧАРСКИ ЦЕНТАР:

Андревље, хотел Цептор, ГПС: 19.647, 45.174

КОНТРОЛОР ОСС

Душко Радојчић

БОДОВАЊЕ:

Меморијал Саше Палинкаша
Оријентиринг лига Србије
Оријентиринг лига Војводине

СТАРТ ТРКЕ:

Први такмичар стартује у: 11,00 часова

ПОСТАВЉАЧ СТАЗА:

Миливоје Симић

КАТЕГОРИЈЕ:

По Правилнику ОСС за 2019 г.:

М/Ж: 12, 14, 16, 18, 20, 21(Е, А, Б), 35, 45, 55, 65, 70

ОПЕН

Деца Д7(до 7година), Д10(од 7-10 година)

КАРТА:

Постојећа, дорађена у марту 2019, 1:10000/5, ISOM 2017

СТАРТНИНА:

М/Ж 12, 14 :.....150 дин
М/Ж16,ОПЕН:..... 200 дин
Све остале категорије.....400 дин
Деца Д7, Д10 не плаћају стартнину.

УПЛАТА СТАРТНИНЕ:

На текући рачун, Оријентиринг савез Војводине:

200-2693660101934-66

или приликом регистрације у такмичарском центру

МЕРЕЊЕ ВРЕМЕНА:

Коришћењем „Sport-Ident-а,,

Изнајмљивање,, SI,, - чипова 150 дин/дан

ПРИЈАВЕ:

Закључно са средом 03.04.2019 до 22 часа.

путем „ORIS-а,, <http://oris.orientiring.rs/takmicenja.php>

на е- mail: skaut.frulja@gmail.com

СМС:на тел: 063 524062, Фруља

КОНТАКТ:

Душко Радојчић: +381 63 542 062

Вељко Радовић: +381 64 132 57 47

ПРОГЛАШЕЊЕ ПОБЕДНИКА И ДОДЕЛА НАГРАДА:

06.04. у 14 часова.

НАПОМЕНА:

ТАКМИЧАРИ НАСТУПАЈУ НА СОПСТВЕНУ ОДГОВОРНОСТ

Д О Б Р О Д О Ш Л И !

Како доћи у такмичарски центар

Такмичари могу доћи у такмичарски центар из два главна правца.

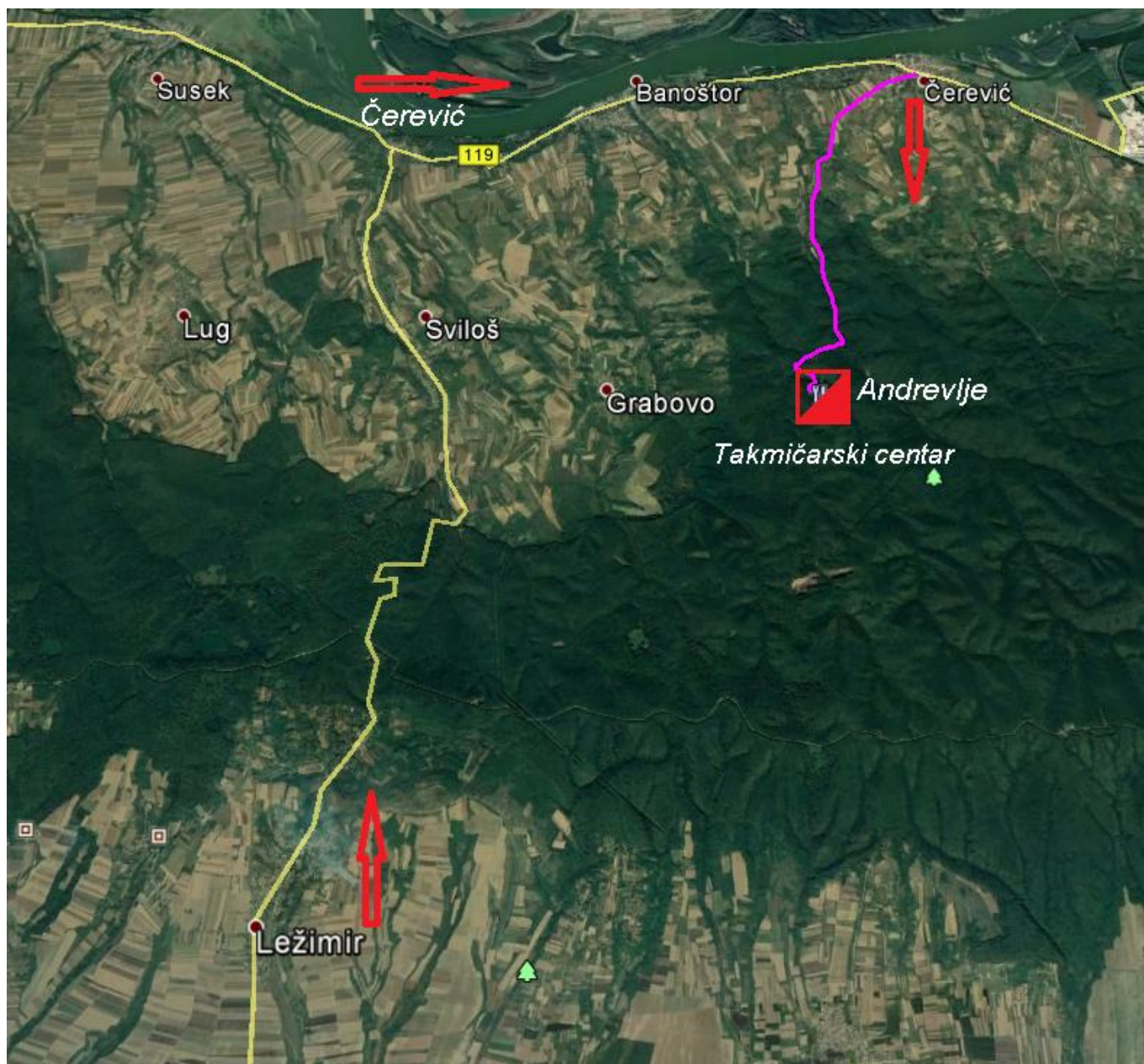
Први правац је путем од Новог Сада преко Беочина, Черевиха, до Андревља

Други правац је долазак са аутопута Е70. Одвајање са Е70 за Манђелос и Лежимир код Сремске Митровице, Партизански пут, Свилош, Черевих, Андревље(такмичарски центар).

У прилогу карте пута



Карта пута од Е70 до Лежимира



Карта пута од Лежимира до Андревља(такмичарски центар)

ДУЖИНЕ СТАЗА

категорија	дужина(км)	
	Ж	М
12	1.8	1.8
14	1.8	1.8
16	2.9	2.9
18	2.9	4.0
20	3.7	4.0
21E	4.2	5.2
21A	3.7	4.2
21B	2.9	3.7
35	3.7	4.2
45	2.9	4.0
55	2.9	3.7
65	1.8	2.9
70	1.8	2.9
OPEN	1.8	

УДАЉЕНОСТИ:

Такмичарски центар старт.....300 м.

Циљ и такмичарски центар су на истом месту